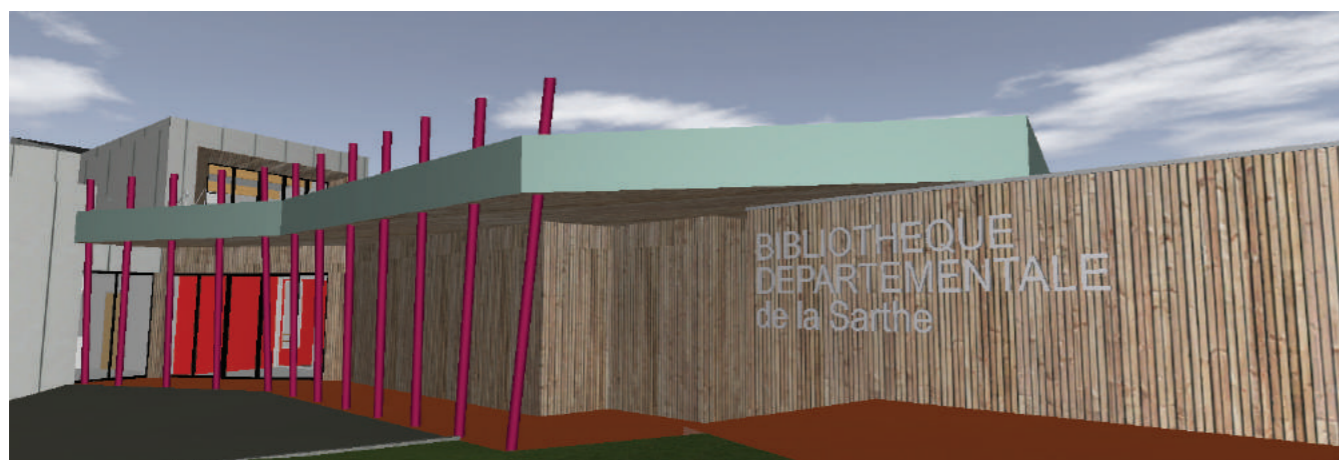




## DU SCHÉMA DÉPARTEMENTAL DE LA LECTURE PUBLIQUE AU PROJET DE SERVICE : LA BIBLIOTHÈQUE DÉPARTEMENTALE EN CONSTANTE ÉVOLUTION



Les bibliothèques connaissent de profondes évolutions en matière d'usages et de lieux. Leurs missions s'adaptent et se réinventent sans cesse.

Le paysage des bibliothèques sarthoises en constitue une bonne illustration dans sa diversité d'équipements et de services.

Le Département de la Sarthe a adopté en 2014 un schéma départemental de la lecture publique, document de référence qui fixe les grandes orientations de la collectivité dans ce domaine d'intervention. La Bibliothèque départementale inscrit ces évolutions et ces mutations dans sa pratique quotidienne. Elle se réorganise par le biais d'un projet de service qui se matérialise notamment aujourd'hui par une évolution de son organigramme.



4 axes prioritaires d'intervention fondent le cœur du schéma départemental. Ils ont été établis au regard de l'état des lieux de la lecture publique dressé sur l'ensemble du territoire sarthois et des nouveaux enjeux auxquels les bibliothèques sont confrontées : structuration et qualification des équipements, adaptation des outils départementaux, développement de projets d'actions culturelles qualifiants et développement de la pratique de la lecture pour tous. Afin de mettre en œuvre ces

orientations et de porter une politique volontariste en matière de développement culturel, le Département s'appuie sur sa Bibliothèque départementale, l'interlocuteur privilégié des équipes locales de bibliothécaires salariés et bénévoles ainsi que de leurs tutelles.

### Se réorganiser pour poursuivre sa mission de développement et d'accompagnement des collectivités partenaires

Pour relever ces nouveaux défis et accompagner au quotidien des partenaires variés dans des domaines d'intervention diversifiés, la Bibliothèque départementale fait aujourd'hui évoluer son organisation, ce qui se traduit notamment par un organigramme renoué.

En prenant pour socle les priorités définies par le schéma départemental, plusieurs objectifs stratégiques sont déclinés, qui ont vocation à se traduire en actions. Ces dernières sont désormais portées par des agents dont les missions ont été redéfinies afin d'en assurer un portage efficace et partagé. 3 Bureaux regroupent l'ensemble du personnel : le Bureau de l'administration générale et de la logistique, le Bureau des services aux bibliothèques et le Bureau du développement de la lecture publique.

### LA BIBLIOTHÈQUE DÉPARTEMENTALE C'EST AUJOURD'HUI :

- Une équipe de 21 personnes
- Une répartition sur 3 entités fonctionnelles
- Un site en travaux dont la livraison est prévue pour 2018
- Une activité au service des acteurs de la lecture publique : prêt de documents, projets d'action culturelle, développement du numérique, formation des bibliothécaires
- Une ambition de développement culturel au service des territoires : diagnostics lecture publique, observatoire des bibliothèques, projets de promotion, de la pratique de la lecture et de la fréquentation des bibliothèques



# LA CHRONIQUE

## UN NOUVEAU PROJET DE SERVICE POUR LA BIBLIOTHÈQUE DÉPARTEMENTALE

### ÉDITO

Développer les services numériques proposés par les bibliothèques de la Sarthe, contribuer à l'accueil des usagers dans leur diversité, permettre la mise en œuvre d'animations culturelles et accompagner les collectivités locales dans la mise en œuvre de leurs projets de développement culturel. Ces quelques axes forment l'ossature du nouveau projet de service de la Bibliothèque départementale, qui se réorganise aujourd'hui pour accompagner le développement de la lecture publique, inscrit dans le schéma validé par l'assemblée départementale.

La nouvelle organisation de la BDS concrétise ces enjeux. Le programme de travaux en cours sur le bâtiment qui l'accueille, dont la mise en service est prévue au cours de l'année 2018 est également un signal fort marquant l'adaptation et la modernisation d'une mission au service des territoires. Totalement repensé, il aura l'ambition de fournir un outil marquant l'engagement du Département au bénéfice de l'ensemble des Sarthois.

**Dominique Le Mèner,**  
Ancien député de la Sarthe  
Président du Conseil départemental



Directeur de publication : Dominique Le Mèner  
Bulletin d'information pensé et rédigé par l'équipe de la Bibliothèque départementale de la Sarthe en lien avec les bibliothécaires du réseau de lecture publique.  
41, rue de Bellevue - 72000 Le Mans  
Tél : 02 43 54 11 70  
Graphisme et mise en page : Agence Machin-Bidule, Le Mans.







# LES MISSIONS DE LA BDS



## DÉVELOPPER LES BIBLIOTHÈQUES ET LA LECTURE PUBLIQUE SUR LE TERRITOIRE

**Bureau Développement de la lecture publique**  
*Diagnostics ciblés - Concertations participatives - Entretiens annuels - Accompagnement méthodologique*

**5 référents de territoire** accompagnent les territoires et leurs équipements de lecture publique.

Cet accompagnement a pour ambition de contribuer à améliorer l'offre de services et l'attractivité des bibliothèques. Des diagnostics **ciblés sur la lecture publique** sont proposés à l'ensemble des intercommunalités. Ces diagnostics seront ensuite partagés avec les acteurs du territoire :

- Élus
- Bibliothécaires salariés
- Bénévoles investis dans l'animation des lieux

Cette démarche pourra se prolonger par la mise en place de **réunions d'échanges et de concertation** puis par un entretien annuel avec chaque bibliothèque permettant de réaliser un suivi régulier.

**Le référent de territoire** est disponible pour participer aux temps forts des bibliothèques et réseaux : comités de pilotage, réunions de bilan, projets lecture publique... Il apporte un soutien technique aux équipes dans des domaines diversifiés et participe à la desserte documentaire proposée par la BDS.



## ÉVALUER LA LECTURE PUBLIQUE À L'ÉCHELLE DU DÉPARTEMENT

**Bureau Développement de la lecture publique**  
*Observatoire - Typologie des bibliothèques - Chiffres clés - Pilotage politiques publiques*

La Bibliothèque départementale **recueille et analyse** les données fournies par les bibliothèques du département grâce à l'enquête annuelle du Service du Livre et de la Lecture du Ministère de la Culture et à l'outil de collecte proposé. Sur cette base, des indicateurs départementaux peuvent être calculés et mis à disposition.

La BDS propose dans son rapport annuel **un état des lieux** basé sur la typologie des bibliothèques en vigueur, elle élabore les chiffres clés et propose des cartographies et des profils moyens des bibliothèques en rapport avec les strates de population. Cette mission a vocation à se développer afin de nourrir l'échange avec les équipes de bibliothécaires et leur permettre de situer leur équipement et d'étayer leurs rapports d'activité.

Pour les tutelles, ces outils constituent des **aides à la décision**, permettant une analyse fine de l'offre de leur territoire, mobilisables notamment lors de réflexions sur des projets de construction ou de restructuration d'équipements de lecture publique.

Pour la collectivité départementale, cet observatoire permet **d'identifier le niveau atteint** par chaque bibliothèque conventionnée afin d'engager la discussion sur les perspectives de développement des structures.



## ACCOMPAGNER LE DÉVELOPPEMENT DES COMPÉTENCES

**Bureau Services aux bibliothèques**  
*Stages - Journée de la lecture publique - Formation de base « Faire vivre une bibliothèque »...*

La BDS accompagne les bibliothécaires de la Sarthe dans **l'acquisition de compétences nouvelles** au cœur des missions des bibliothèques d'aujourd'hui. A ce titre, **un cycle de formation** est organisé chaque année.

Il contribue dans un premier temps à la **qualification progressive du réseau de partenaires** par la proposition de formations initiales balayant l'ensemble des champs indispensables à l'animation d'une bibliothèque.

Il répond également aux **grands enjeux de développement** fixés par

la collectivité : numérique, connaissance des publics, territoires en recomposition, action culturelle.

Enfin, il favorise le **partage d'une culture professionnelle commune** en proposant des temps de rencontres autour de l'évolution des bibliothèques.

**La journée annuelle de rassemblement** constitue aujourd'hui un temps fort mobilisant les acteurs de la lecture publique sur des thématiques fortes comme la petite enfance ou le numérique.



## FAVORISER LA RÉALISATION DE PROJETS D'ACTION CULTURELLE

**Bureau Services aux bibliothèques**  
*Animation - Programmation culturelle - Résidences d'artiste - BD à l'Epau - Outils d'animation*

La Bibliothèque départementale a vocation à soutenir la mise en œuvre d'**animations dans les bibliothèques** du département. Qu'il s'agisse d'un accompagnement mené sur les actions quotidiennes ou sur des projets développés à plus long terme et en partenariat, c'est toujours avec la volonté de favoriser la **rencontre des publics** et dans une logique d'**ouverture culturelle**. Par le développement d'un centre de ressources, elle met à disposition différents outils et développe les liens avec les réseaux culturels locaux.

La BDS participe à la réalisation d'**actions culturelles**, en étant notamment moteur dans l'organisation de résidences et d'accueils d'artistes sur les territoires au plus près des publics et bibliothèques sarthois.

Enfin, avec le souci de promouvoir la culture du livre et de l'écrit, elle participe à des manifestations départementales comme **la Bande Dessinée à l'Epau**. En impulsant la venue d'auteurs de renom en Sarthe, elle permet la mise en place de rencontres culturelles ouvertes au grand public.

## PROMOUVOIR LA LECTURE AUPRÈS DES PUBLICS SPÉCIFIQUES

**Bureau Développement de la lecture publique**  
*Publics fragiles et empêchés - Médiation - Partenariats*



La Bibliothèque départementale porte des projets visant à **favoriser la pratique de la lecture** en direction de publics spécifiques qui entrent dans le champ des compétences du Conseil départemental.

Certaines de ces actions sont inscrites dans la programmation du **Contrat Territoire Lecture** signé avec l'État :

- Publics de la petite, moyenne et grande enfance
- Publics fragiles adolescents et jeunes adultes
- Publics adultes empêchés dans leur accès au livre et à la lecture, en situation d'insertion, d'illettrisme

Ces actions permettent **le développement de partenariats et d'échanges** avec les différents services de la collectivité départementale travaillant en lien avec ces publics et avec les acteurs du territoire. Elles peuvent être menées à l'échelle du territoire départemental ou ciblées sur un secteur spécifique.



## ORGANISER LA GESTION DE L'ÉTABLISSEMENT ET LA FONCTION LOGISTIQUE.

**Bureau Administration générale et logistique**  
*Prêt de documents - Gestion de l'établissement - Logistique - Administration*

L'activité documentaire de la Bibliothèque départementale se traduit par un volume de plus de **170 000 transactions** annuelles. Elles s'organisent aujourd'hui selon des modes de prêt diversifiés : le bibliobus, la navette de réservations et le renouvellement sur place qui, bien que en grande partie interrompu pendant la période de travaux sur le bâtiment Bellevue, reprendra avec la mise en service du site.

L'ensemble de la fonction logistique liée à cette activité de prêt se retrouve désormais regroupée au sein du **Bureau Administration générale et logistique** qui a la charge de la planification et de la mise en œuvre de l'ensemble des activités permettant la mise à disposition de documents auprès des bibliothèques partenaires.

C'est également la structure support pour l'ensemble de l'activité de la Bibliothèque départementale et notamment sa gestion administrative et budgétaire.

## DÉVELOPPER LES SERVICES ET RESSOURCES NUMÉRIQUES

**Bureau Services aux bibliothèques**  
*Médiabox - Tablettes - Jeux vidéo - Médiation numérique*



Le projet numérique de la BDS a été lancé dès 2014 avec la constitution d'un groupe pilote de **15 bibliothèques** du département.

Il s'est ensuite élargi à l'ensemble du réseau départemental de lecture publique. Il est aujourd'hui porté en collaboration avec les services de l'Etat dans le cadre du Contrat Territoire-Lecture.

Au-delà de la mise à disposition de ressources numériques, cette démarche a l'ambition de rayonner sur l'ensemble des domaines d'intervention des bibliothèques. Elle se traduit donc également par la conduite de **projets d'animation** et par la mise en place de **cycles de formation** adaptés, afin d'inscrire le développement de ces services numériques au cœur des projets d'établissement.

La Bibliothèque départementale souhaite **animer les réflexions liées à la diversité des ressources**, notamment concernant le développement du livre numérique.

Enfin, la BDS a vocation à **accompagner les acteurs départementaux** dans la mise en œuvre des services auprès des usagers. A ce titre, elle impulse des partenariats locaux et poursuit le développement des outils de médiation à l'attention des bibliothèques : tablettes, liseuses, jeux vidéo...



## DÉVELOPPER DES COLLECTIONS RICHES ET DE QUALITÉ

**Bureau Services aux bibliothèques**  
*Catalogue départemental - Livres - CD - Bandes dessinées - Albums*

Riche d'un fonds documentaire de près de **300 000 exemplaires**. Le catalogue de la Bibliothèque départementale propose des documents imprimés diversifiés ainsi que des fonds sonores.

Chaque année, les agents chargés des collections acquièrent plus de **18 000 documents** mettant ainsi régulièrement à disposition des usagers des nouveautés. Cette offre, qui vient en complément des collections des bibliothèques partenaires, contribue à **l'attractivité des équipements**. Une attention particulière est portée aux demandes formulées par les lecteurs grâce au service de réservations.

Sur l'ensemble de ses acquisitions, la BDS veille à **la diversité et la qualité des documents** proposés, avec le souci d'une offre culturelle accessible pour tous. Un accompagnement au développement des collections et à la mise en œuvre de politiques documentaires concertées à l'échelle du département sera également progressivement proposé.

Une interface dédiée aux bibliothèques partenaires est disponible sur **biblio.sarthe.fr** pour les demandes de réservation, les suggestions ainsi que la consultation des prêts en cours.